



CVF BLF BYF

811470

DNKM003372305714

Bookem x VG89 Massey x VG87 Halling

- Producciones correctas con altos sólidos
- Vacas medianas con gran fortaleza, muy fértiles, longevas, y con ubres muy sanas



Wolfhard Schulze

BELADI JAMAICA



Wolfhard Schulze

BELADI BELAMIE

PRUEBAS VI 04/2017

<b>RZG</b> <b>142</b> Indice Global	<b>RZE</b> <b>118</b> Indice de Tipo
Leche	+684
Grasa	+0.25% +52
Proteína	+0.13% +36
Hijas	165
Rebaños	72
I.C. Ubre:	123
I.C. Patas:	103
RZN: (Longevidad)	+13.601 124
RZS: (C. Somáticas)	122
RZR: (Fertilidad hijas)	118
Facilidad Parto:	NORMAL

Tamaño	105
Caract. Lechero	100
Prof. Corporal	103
Fortaleza	114
Col. Isquiones	89
Ancho de Grupa	97
Patas V. Lateral	110
Talones	92
Corvejones	107
Patas V. Posterior	101
Locomoción	103
Ubre Posterior	113
Ligamento Susp.	108
Col. Pezones Del.	121
Col. Pezones Tras.	107
Ins. Ubre Anterior	118
Pos. Fondo Ubre	119
Long. Pezones	96

04/2017 88 100 112 124



CVF BLF BYF

619058

DEUM000664237344

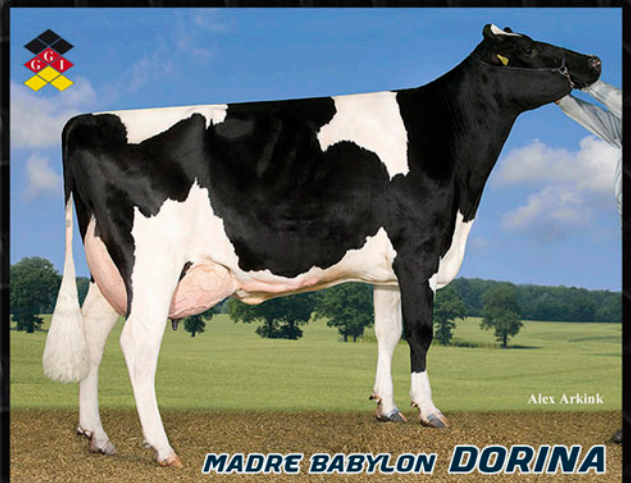
Bookem x VG88 Bolton x VG87 Mascot

- Producciones correctas con buenos sólidos
- Tipo balanceado, sus vacas son longevas y muy fértiles. Toro con elevada fertilidad



KeLeKi

BABYLON



Alex Arkink

MADRE BABYLON DORINA

PRUEBAS VI 04/2017

<b>RZG</b> <b>135</b> Indice Global	<b>RZE</b> <b>121</b> Indice de Tipo
Leche	+586
Grasa	+0.12% +36
Proteína	+0.15% +35
Hijas	175
Rebaños	82
I.C. Ubre:	113
I.C. Patas:	115
RZN: (Longevidad)	+9.546 117
RZS: (C. Somáticas)	107
RZR: (Fertilidad hijas)	111
Facilidad Parto:	MUY FÁCIL

Tamaño	126
Caract. Lechero	112
Prof. Corporal	114
Fortaleza	105
Col. Isquiones	106
Ancho de Grupa	101
Patas V. Lateral	101
Talones	97
Corvejones	111
Patas V. Posterior	112
Locomoción	110
Ubre Posterior	105
Ligamento Susp.	92
Col. Pezones Del.	118
Col. Pezones Tras.	107
Ins. Ubre Anterior	116
Pos. Fondo Ubre	110
Long. Pezones	100

04/2017 88 100 112 124