

# CASINO

VEELHORST DG MADRID

Fecha Nac. 11/02/2017

CVF BLF BYF CDF

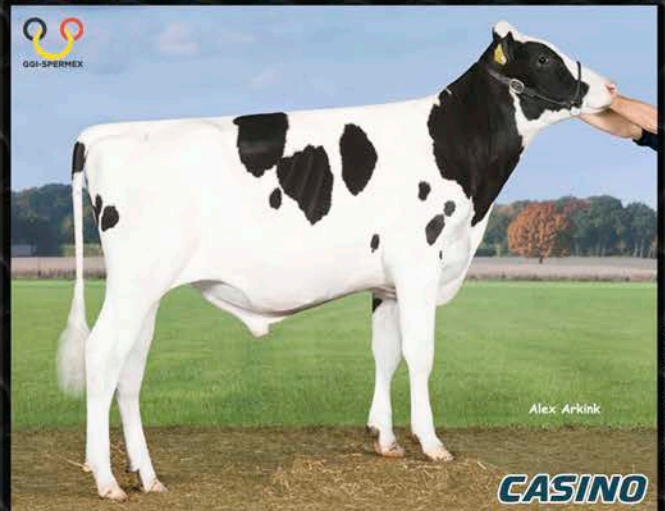
156583

NLDM000865720444

DC Charley x Mardi Gras x VG88 Planet

- Transmite muy buenas producciones con altos sólidos.
- Da vacas medianas, con buenas ubres y buenas patas, con correcta fertilidad, con alta longevidad y con bajo recuento celular.

ICO	IMeT	TIPO (PTAT)	UBRES (UDC)	PATAS (FLC)
4291	LECHE 311 QUESO 403	+0,97	+0,97	+0,98
<b>PRODUCCIÓN</b>		<b>AB A2A2</b>		
Leche	+1.460	Estatura +0,55		
Grasa	+0,14% +68	Anchura pecho -0,58		
Proteína	+0,08% +56	Prof. Corporal -0,31		
Hijas GEN	Rebaños GEN	Ancho de grupa -0,31		
<b>FUNCIONALIDAD</b>		Angulo de Grupa +0,66		
Cel. Som. (RCS)	+111	Angulosidad +0,70		
Longevidad	+126	Patatas V. Lateral -0,16		
Fert. Hijas (DA)	+106	Patatas V. Posterior +0,74		
Fac. Parto (FPd)	<b>MUY FÁCIL</b>	Angulo Podal +0,76		
Fertilidad Toro	<b>ALTA</b>	Movilidad +1,05		
RZ Salud (RZh)	+111	Miembros/Aplomos +1,02		
RZ Calves (KFit)	+104	Inserción anterior +1,35		
		Altura ins. post. +0,76		
		Ligamento Susp. +0,61		
		Profund. Ubre +1,17		
		Col. Pez. Del. +1,12		
		Col. Pez. Tras. +0,67		
		Long. Pez. -0,79		
		08/2020	-1	0 +1 +2



# CHARLSTON

KOEPOON CHARLSTON ET

Fecha Nac. 15/06/2017

CVF BLF BYF CDF

684970

NLDM000685695537

DC Charley x Rubicon ET x VG86 Jabir ET

- Transmite buenas producciones con altos sólidos.
- Da vacas muy sanas, con muy buenas ubres y muy buenas patas, con muy buena fertilidad, con extraordinaria longevidad y con muy bajas células somáticas.

ICO	IMeT	TIPO (IGT)	UBRES (ICU)	PATAS (IPP)
4609	LECHE 330 QUESO 415	+1,43	+1,52	+1,69
<b>PRODUCCIÓN</b>		<b>AB A2A2</b>		
Leche	+989	Estatura +0,88		
Grasa	+0,20% +56	Anchura pecho -1,25		
Proteína	+0,09% +42	Prof. Corporal -1,81		
Hijas GEN	Rebaños GEN	Ancho de grupa -0,12		
<b>FUNCIONALIDAD</b>		Angulo de Grupa +0,42		
Cel. Som. (RCS)	+124	Angulosidad +0,57		
Longevidad	+138	Patatas V. Lateral -0,29		
Fert. Hijas (DA)	+117	Patatas V. Posterior +1,59		
Fac. Parto (FPd)	<b>MUY FÁCIL</b>	Angulo Podal +0,54		
Fertilidad Toro	<b>ALTA</b>	Movilidad +1,71		
RZ Salud (RZh)	+125	Miembros/Aplomos +1,79		
RZ Calves (KFit)	+110	Inserción anterior +1,33		
		Altura ins. post. +0,87		
		Ligamento Susp. +0,74		
		Profund. Ubre +2,60		
		Col. Pez. Del. +1,10		
		Col. Pez. Tras. +0,32		
		Long. Pez. -0,59		
		08/2020	-1	0 +1 +2



# JAKE

VEENHUIZER K&L JT JAKE ET

Fecha Nac. 06/06/2016

CVF BLF BYF CDF

681820

NLDM000750760847

Jetset x Balisto x VG87 Man-O-Man

- Transmite buenas producciones con mucha proteína.
- Da vacas medianas, con excelentes ubres y muy buenas patas, con correcta fertilidad, con extraordinaria longevidad y con muy bajas células somáticas.

ICO	IMeT	TIPO (IGT)	UBRES (ICU)	PATAS (IPP)
4509	LECHE 301 QUESO 357	+2,09	+1,96	+1,72
<b>PRODUCCIÓN</b>		<b>AB A2A2</b>		
Leche	+1.146	Estatura +0,92		
Grasa	-0,04% +37	Anchura pecho +0,43		
Proteína	+0,15% +53	Prof. Corporal +0,08		
Hijas GEN	Rebaños GEN	Ancho de grupa +1,28		
<b>FUNCIONALIDAD</b>		Angulo de Grupa -1,85		
Cel. Som. (RCS)	+125	Angulosidad +0,79		
Longevidad	+138	Patatas V. Lateral -0,01		
Fert. Hijas (DA)	+105	Patatas V. Posterior +1,42		
Fac. Parto (FPd)	<b>MUY FÁCIL</b>	Angulo Podal +1,77		
Fertilidad Toro	<b>ALTA</b>	Movilidad +1,48		
RZ Salud (RZh)	+111	Miembros/Aplomos +1,61		
RZ Calves (KFit)	+103	Inserción anterior +2,56		
		Altura ins. post. +1,44		
		Ligamento Susp. +0,38		
		Profund. Ubre +3,14		
		Col. Pez. Del. +1,27		
		Col. Pez. Tras. +0,46		
		Long. Pez. -0,61		
		08/2020	-1	0 +1 +2

