

HOLSTEIN NEGRO PROBADO CON HIJAS
7 TOROS con
+ 2.000 TPI
12 TOROS con
+ 3.000 IGO
Catálogo de toros 2014



catálogo **de** toros

2014

import export bas sl

RZN =

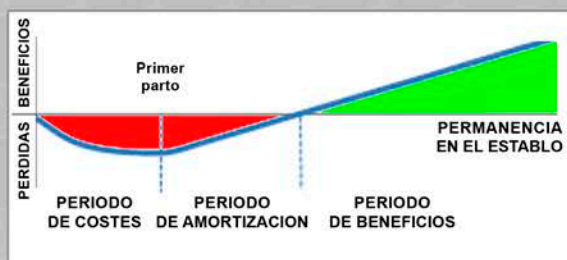
LONGEVIDAD
PERMANENCIA EN ESTABLO
PRODUCCIÓN VITALICIA

El RZN aporta un gran valor económico a la hora de seleccionar los toros para una ganadería (en combinación con los valores de producción), pues estima la capacidad que tiene un toro de transmitir a sus hijas más o menos "vida productiva funcional". En la práctica, el RZN nos indica la capacidad que tendrán las hijas de un toro de permanecer más tiempo produciendo en el rebaño, o sea, mayor producción vitalicia con respecto a la media.

¿Por qué es económicamente importante la longevidad?

Cada punto de RZN (por encima de 100) = **+16 días de producción** = **+530 kg de producción**, considerando 33 kg leche por vaca y día, con respecto a la media.

Esquemáticamente podemos establecer tres periodos económicos en la vida de una vaca:



*PERIODO DE COSTES: desde el nacimiento hasta el primer parto (costes de cría)

*PERIODO DE AMORTIZACIÓN: desde el primer parto hasta que la producción ha cubierto los costes

*PERIODO DE BENEFICIOS: **SOLO EN ESTA FASE LA VACA NOS ESTÁ DEJANDO REALMENTE DINERO !**

DURABULL® € NUESTROS MEJORES TOROS POR RZN (LONGEVIDAD)

MÁS LONGEVIDAD = MÁS PERMANENCIA EN ESTABLO = MÁS PRODUCCIÓN VITALICIA = MÁS BENEFICIO*
*(en combinación con los valores de producción)

Toros HOLSTEIN NEGRO

Toro	RZN	Leche (Kg)	+ Días en lactación	+ Leche en prod.vitalicia
<i>Probados con Hijas</i>				
Sesterz	125	+1.693 kg	+400	+15.420 kg
Guarini	124	+1.203 kg	+384	+14.187 kg
Billard	124	+1.779 kg	+384	+14.912 kg
Goldday	124	+1.016 kg	+384	+13.951 kg
Bandini	124	+1.987 kg	+384	+15.174 kg
Stylist	123	+911 kg	+368	+13.243 kg
Manzini	121	+1.156 kg	+336	+12.361 kg
Elburn RDC	117	+1.943 kg	+272	+10.709 kg
Gorch Fock	117	+1.476 kg	+272	+10.292 kg
<i>Genómicos</i>				
Big Point	134	+1.800 kg	+544	+21.162 kg
Fanatic	132	+1.609 kg	+512	+19.597 kg
Picanto	130	+1.351 kg	+480	+17.966 kg
Banesto	129	+1.551 kg	+464	+17.672 kg
Boogani	129	+1.781 kg	+464	+18.021 kg
Dacor	126	+1.681 kg	+416	+16.021 kg

Toros HOLSTEIN ROJO

Toro	RZN	Leche (Kg)	+ Días en lactación	+ Leche en prod.vitalicia
<i>Probados con Hijas</i>				
Laron P	126	+1.003 kg	+446	+15.096 kg
Tableau	123	+1.115 kg	+368	+13.489 kg
Jerudo	115	+904 kg	+240	+8.631 kg
Mallow	114	+2.239 kg	+224	+9.036 kg
<i>Genómicos</i>				
Eragon	128	+1.175 kg	+448	+16.510 kg
Label P	127	+1.235 kg	+432	+16.005 kg
Colour P	122	+1.574 kg	+352	+13.433 kg
Laptop PP	119	+776 kg	+304	+10.805 kg
Desmond	118	+2.025 kg	+288	+11.416 kg
Lacoste	116	+1.413 kg	+256	+9.634 kg

Veamos un ejemplo con **GUARINI (RZN 124)**:

- ✓ + 24 puntos de RZN x 16d = 384 días de mayor Producción Vitalicia de las hijas, que corresponden a 1,26 lactaciones de más
- ✓ 384 días x 33 kg/día + 1.203 kg x 1,26 lactaciones = **14.187 kg de Leche más en la Producción Vitalicia de sus hijas**

El RZN fue introducido en la valoración genética de los toros alemanes en el año 1996 y se tienen en cuenta los datos recogidos a partir del 1 de enero de 1980. En Abril de 2013, la base de datos usada para calcular el RZN era de 10.201.990 vacas correspondientes a 31.790 toros publicados. La heredabilidad estimada del RZN es de 0,16.

Toda la información y datos están referenciados a la población de vacas Holstein registradas de Alemania.

GUARINI

CVF BLF BYF
811141
DEUM000580675108

Goldwin x VG88 O-Man x VG88 Jesther

**CONFIRMADO: EL MEJOR!
TIPO Y PRODUCCIÓN**



RZG
149

RZE
125

Leche **+1203**
Grasa **-0.08% +42**
Proteína **+0.19% +61**
Hijas **192** Rebaños **88**
I.C. Ubre: **127**
I.C. Patas: **107**
RZN: (Longevidad) **124**
RZS: (C. Somáticas) **127**
RZR: (Fert. hijas) **118**
Facilidad Parto: **MUY FACIL**

Tamaño				112	
Caract. Lechero				98	
Prof. Corporal				116	
Fortaleza				113	
Col. Isquiones				86	
Ancho de Grupa				102	
Patas V. Lateral				116	
Talones				103	
Corvejones				110	
Patas V. Posterior				97	
Locomoción				112	
Ubre Posterior				119	
Ligamento Susp.				127	
Col. Pezones Del.				97	
Col. Pezones Tras.				103	
Ins. Ubre Anterior				118	
Pos. Fondo Ubre				121	
Long. Pezones				102	
	12/2013	88	100	112	124



BODRUM

CVF BLF BYC

676321

DEUM000535421322

Bolton x VG89 Shottle x VG89 Manat

GANADORAS DE CONCURSOS

EXTRAORDINARIAS UBRES



BODRUM MAUSÍ

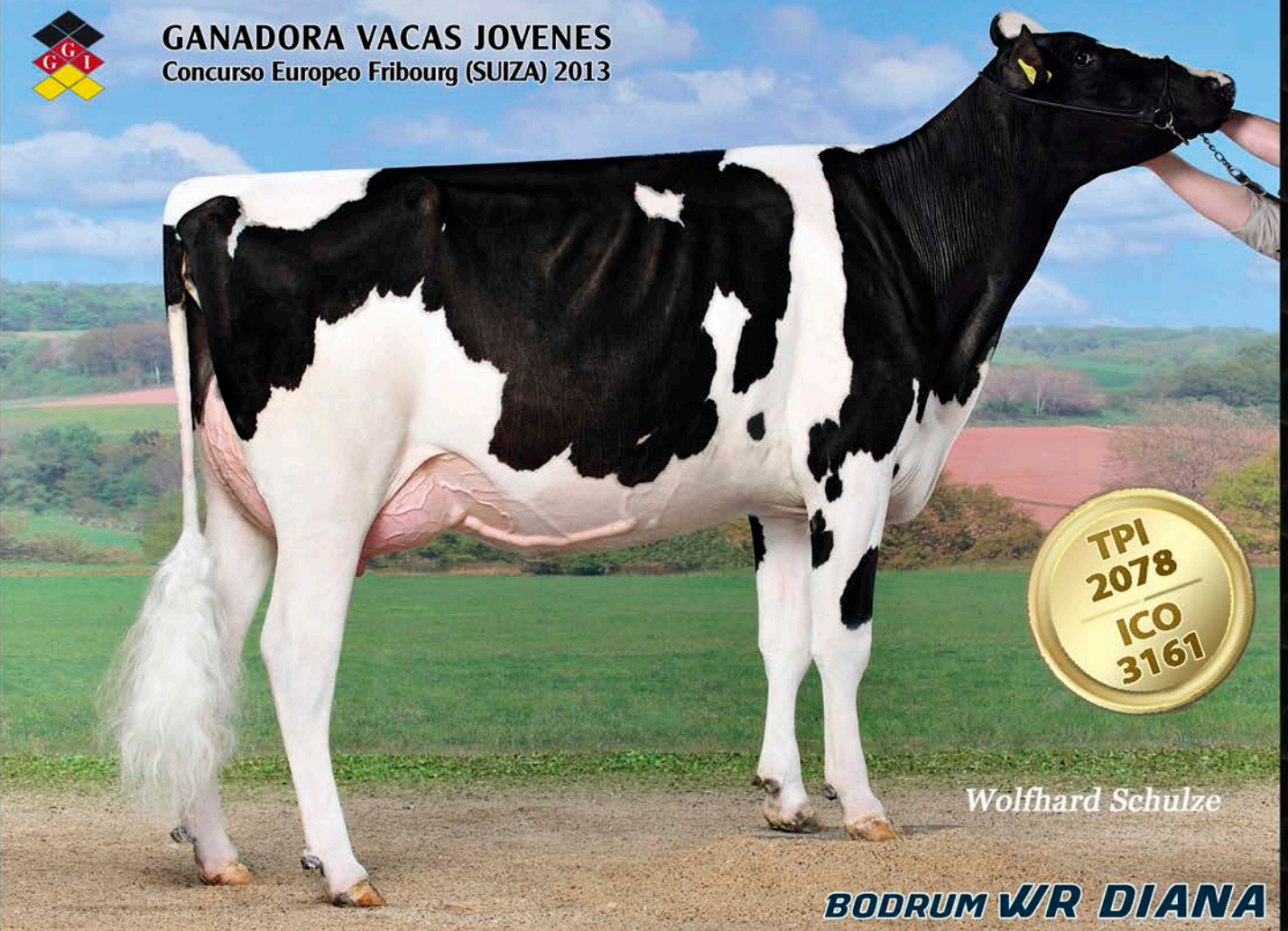


BODRUM RONJA

RZG 128	RZE 134	Tamaño	125
Leche +1630		Caract. Lechero	120
Grasa -0.04%	+63	Prof. Corporal	107
Proteína -0.21%	+33	Fortaleza	104
Hijas 171	Rebaños 110	Col. Isquiones	98
I.C. Ubre:	138	Ancho de Grupa	110
I.C. Patas:	106	Patas V. Lateral	100
RZN: (Longevidad)	115	Talones	113
RZS: (C. Somáticas)	119	Corvejones	95
RZR: (Fert. hijas)	92	Patas V. Posterior	100
Facilidad Parto: VACAS		Locomoción	107
		Ubre Posterior	134
		Ligamento Susp.	109
		Col. Pezones Del.	111
		Col. Pezones Tras.	108
		Ins. Ubre Anterior	131
		Pos. Fondo Ubre	127
		Long. Pezones	104
		12/2013	88 100 112 124



GANADORA VACAS JOVENES
Concurso Europeo Fribourg (SUIZA) 2013



Wolfhard Schulze

BODRUM WR DIANA



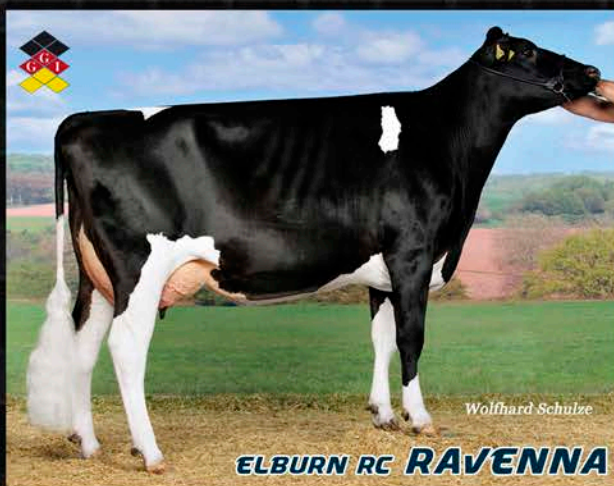
CVF BLF BYF

636446

NLDM000359507595

Mr. Burns x VG86 O-Man x EX90 Marshall

PRODUCCIÓN CON PROTEÍNA TIPO BALANCEADO



RZG
142

RZE
121

Leche **+1943**
Grasa **-0.35% +42**
Proteína **+0.03% +69**
Hijas **116** Rebaños **77**

I.C. Ubre: **111**
I.C. Patas: **119**
RZN: (Longevidad) **117**
RZS: (C. Somáticas) **103**
RZR: (Fert. hijas) **102**
Facilidad Parto: **VACAS**

Tamaño				117	
Caract. Lechero				100	
Prof. Corporal				108	
Fortaleza				110	
Col. Isquiones				121	
Ancho de Grupa				113	
Patas V. Lateral				92	
Talones				118	
Corvejones				102	
Patas V. Posterior				109	
Locomoción				112	
Ubre Posterior				113	
Ligamento Susp.				100	
Col. Pezones Del.				98	
Col. Pezones Tras.				93	
Ins. Ubre Anterior				105	
Pos. Fondo Ubre				107	
Long. Pezones				90	
	12/2013	88	100	112	124



ELBURN RC

El nº 1 alemán con **FACTOR ROJO (RDC)**



TPI
1928
ICO
3426

JUGADOR

MONDIAL JARDIN JORGE ET

CVF BLF BYF

811214

ITAMO19990478137

Jardin x VG88 Finley x VG89 Emerson

EL MEJOR POR PROTEÍNA PEDIGREE DIFERENTE



RZG
139

RZE
118

Leche **+2285**
Grasa **-0.48% +40**
Proteína **+0.06% +85**
Hijas **78** Rebaños **57**

I.C. Ubre: **111**
I.C. Patas: **112**
RZN: (Longevidad) **95**
RZS: (C. Somáticas) **100**
RZR: (Fert. hijas) **99**
Facilidad Parto: **VACAS**

Tamaño				107	
Caract. Lechero				105	
Prof. Corporal				106	
Fortaleza				109	
Col. Isquiones				93	
Ancho de Grupa				117	
Patas V. Lateral				96	
Talones				103	
Corvejones				110	
Patas V. Posterior				102	
Locomoción				105	
Ubre Posterior				112	
Ligamento Susp.				113	
Col. Pezones Del.				107	
Col. Pezones Tras.				113	
Ins. Ubre Anterior				99	
Pos. Fondo Ubre				104	
Long. Pezones				99	
	12/2013	88	100	112	124



PROJEAS WT 12/2013

BILLARD

CVF BLF BYF

676026

DEUM000535272163

Billion x EX90 O-Man x EX92 Durham

LONGEVIDAD Y FUNCIONALIDAD

PRODUCCIÓN CON PROTEÍNA



RZG
140

RZE
118

Leche **+1779**
Grasa **-0.19%** **+52**
Proteína **+0.00%** **+60**
Hijas **148** Rebaños **121**

I.C. Ubre: **113**
I.C. Patas: **107**
RZN: (Longevidad) **124**
RZS: (C. Somáticas) **110**
RZR: (Fert. hijas) **101**
Facilidad Parto: **FACIL**

Tamaño				113	
Caract. Lechero				117	
Prof. Corporal				112	
Fortaleza				101	
Col. Isquiones				98	
Ancho de Grupa				100	
Patas V. Lateral				104	
Talones				105	
Corvejones				106	
Patas V. Posterior				94	
Locomoción				108	
Ubre Posterior				101	
Ligamento Susp.				114	
Col. Pezones Del.				107	
Col. Pezones Tras.				103	
Ins. Ubre Anterior				106	
Pos. Fondo Ubre				109	
Long. Pezones				99	
	12/2013	88	100	112	124



PRUEBAS VT 12/2013

BIARRITZ

CVF BLF BYF

330891

FRAM002216979219

Buckeye x VG86 Morty x VG86 Donor

LECHE, LECHE Y LECHE !!

FORTALEZA Y CAPACIDAD



KeLeKi
BIARRITZ MARY



KeLeKi
BIARRITZ NADINE

RZG
127

RZE
121

Leche **+2056**
Grasa **-0.30% +51**
Proteína **-0.16% +52**
Hijas **152** Rebaños **129**
I.C. Ubre: **116**
I.C. Patas: **112**
RZN: (Longevidad) **97**
RZS: (C. Somáticas) **106**
RZR: (Fert. hijas) **100**
Facilidad Parto: **FACIL**

Tamaño				111	
Caract. Lechero				102	
Prof. Corporal				116	
Fortaleza				115	
Col. Isquiones				98	
Ancho de Grupa				106	
Patas V. Lateral				88	
Talones				107	
Corvejones				97	
Patas V. Posterior				111	
Locomoción				112	
Ubre Posterior				114	
Ligamento Susp.				108	
Col. Pezones Del.				117	
Col. Pezones Tras.				107	
Ins. Ubre Anterior				108	
Pos. Fondo Ubre				101	
Long. Pezones				94	
	12/2013	88	100	112	124

TPI
1899

ICO
3046



KeLeKi



BIARRITZ GRUPO HIJAS

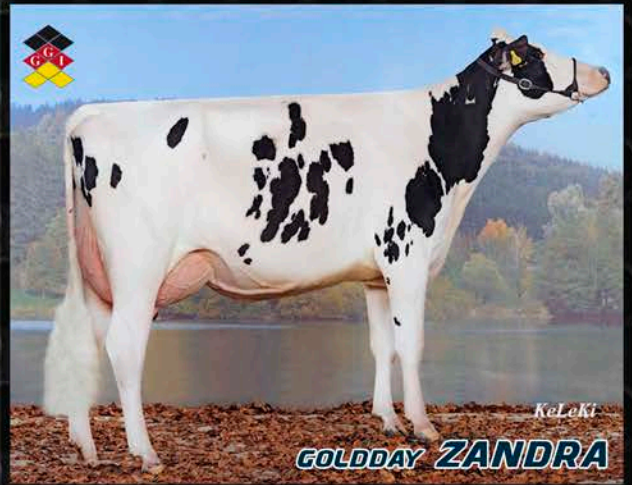
PROJEAS WT 12/2013

GOLDDAY
HEIDENSKIPSTER GOLDDAY

CVF BLF BYF
635357
NLDM000475750563

Goldwyn x VG87 O-Man x EX92 Durham

**TIPO Y LONGEVIDAD
EXTRA FERTILIDAD**



**RZG
138**

**RZE
134**

Leche **+1016**
Grasa **-0.21% +20**
Proteína **+0.07% +41**
Hijas **355** Rebaños **246**
I.C. Ubre: **126**
I.C. Patas: **117**
RZN: (Longevidad) **124**
RZS: (C. Somáticas) **106**
RZR: (Fert. hijas) **126**
Facilidad Parto: **MUY FACIL**

Tamaño				137	
Caract. Lechero				113	
Prof. Corporal				117	
Fortaleza				115	
Col. Isquiones				101	
Ancho de Grupa				110	
Patas V. Lateral				91	
Talones				115	
Corvejones				105	
Patas V. Posterior				105	
Locomoción				121	
Ubre Posterior				119	
Ligamento Susp.				114	
Col. Pezones Del.				102	
Col. Pezones Tras.				101	
Ins. Ubre Anterior				117	
Pos. Fondo Ubre				123	
Long. Pezones				109	
	12/2013	88	100	112	124



SESTERZ

CVF BLF BYF

567451

DEUM000115189928

Shottle x EX90 Adam x VG88 Lucky Leo

PRODUCCIÓN Y LONGEVIDAD

FUNCIONALIDAD Y SALUD



SESTERZ SAHARA



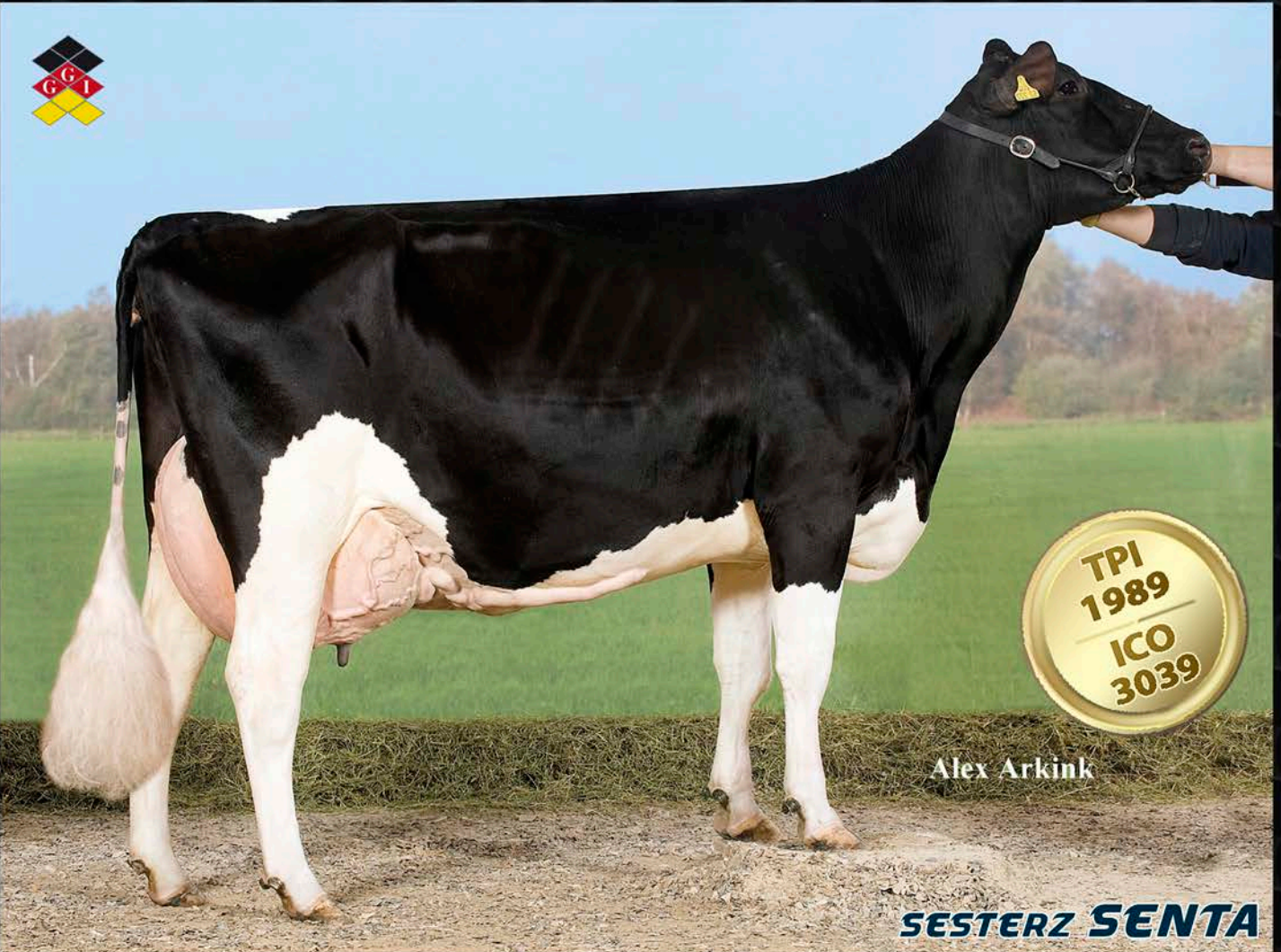
SESTERZ SASKIA

RZG
133

RZE
113

Leche **+1693**
 Grasa **-0.27% +41**
 Proteína **-0.10% +47**
 Hijas **131** Rebaños **53**
 I.C. Ubre: **111**
 I.C. Patas: **100**
 RZN: (Longevidad) **125**
 RZS: (C. Somáticas) **111**
 RZR: (Fert. hijas) **109**
 Facilidad Parto: **FACIL**

Tamaño				112	
Caract. Lechero				101	
Prof. Corporal				109	
Fortaleza				112	
Col. Isquiones				109	
Ancho de Grupa				108	
Patas V. Lateral				85	
Talones				114	
Corvejones				88	
Patas V. Posterior				93	
Locomoción				99	
Ubre Posterior				110	
Ligamento Susp.				108	
Col. Pezones Del.				105	
Col. Pezones Tras.				109	
Ins. Ubre Anterior				106	
Pos. Fondo Ubre				103	
Long. Pezones				105	
	12/2013	88	100	112	124



TPI
1989
ICO
3039

Alex Arkink

SESTERZ SENTA

PROJEAS WT 12/2013

BANDINI

BARTELS JEREMY

CVF BLF BYF
811215
NLDM000449373745

Billion 3 x VG88 Morty x VG89 Durham

ALTA PRODUCCIÓN · ICO: 3279
LONGEVIDAD · TPI: 1990



RZG
140

RZE
109

Leche **+1987**
Grasa **-0.30%** **+49**
Proteína **-0.05%** **+62**
Hijas **118** Rebaños **60**

I.C. Ubre: **102**
I.C. Patas: **117**
RZN: (Longevidad) **124**
RZS: (C. Somáticas) **110**
RZR: (Fert. hijas) **99**
Facilidad Parto: **NORMAL**

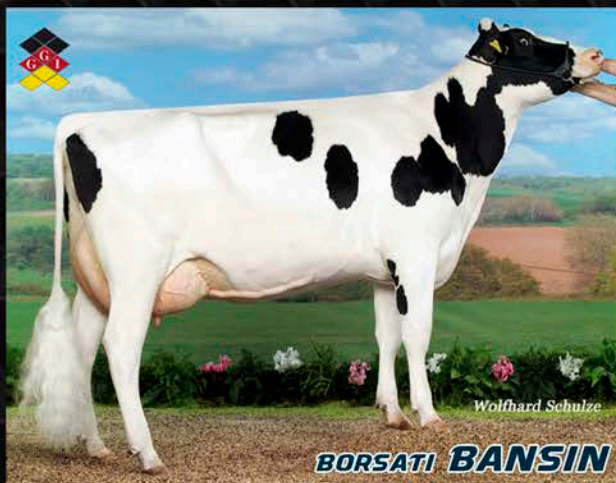
Tamaño				94	
Caract. Lechero				88	
Prof. Corporal				108	
Fortaleza				111	
Col. Isquiones				100	
Ancho de Grupa				99	
Patas V. Lateral				84	
Talones				115	
Corvejones				99	
Patas V. Posterior				105	
Locomoción				118	
Ubre Posterior				110	
Ligamento Susp.				117	
Col. Pezones Del.				89	
Col. Pezones Tras.				98	
Ins. Ubre Anterior				92	
Pos. Fondo Ubre				96	
Long. Pezones				104	
	12/2013	88	100	112	124

BORSATI

CVF BLF BYF
811243
DEUM000535421312

Bolton x VG87 O-Man x EX91 Aaron

EXCELENTES UBRES · ICO: 3328
FORTALEZA Y CAPACIDAD



RZG
133

RZE
128

Leche **+1781**
Grasa **-0.30%** **+40**
Proteína **-0.05%** **+55**
Hijas **179** Rebaños **92**

I.C. Ubre: **128**
I.C. Patas: **105**
RZN: (Longevidad) **112**
RZS: (C. Somáticas) **120**
RZR: (Fert. hijas) **93**
Facilidad Parto: **VACAS**

Tamaño				120	
Caract. Lechero				104	
Prof. Corporal				116	
Fortaleza				118	
Col. Isquiones				93	
Ancho de Grupa				110	
Patas V. Lateral				100	
Talones				114	
Corvejones				95	
Patas V. Posterior				94	
Locomoción				106	
Ubre Posterior				120	
Ligamento Susp.				107	
Col. Pezones Del.				115	
Col. Pezones Tras.				110	
Ins. Ubre Anterior				121	
Pos. Fondo Ubre				119	
Long. Pezones				99	
	12/2013	88	100	112	124

STYLIST

CVF BLF BYF

632644

NLDM000295614731

Steven x VG86 Gibbon x VG88 Mascot

PRODUCCIÓN CON SÓLIDOS

FIABILIDAD Y LONGEVIDAD



PRUEBAS VT 12/2013

RZG
134

RZE
104

Leche **+911**
Grasa **+0.03%** **+41**
Proteína **+0.26%** **+56**
Hijas **40534** Rebaños **9396**

I.C. Ubre: **103**
I.C. Patas: **113**
RZN: (Longevidad) **123**
RZS: (C. Somáticas) **105**
RZR: (Fert. hijas) **86**
Facilidad Parto: **MUY FACIL**

Tamaño				85	
Caract. Lechero				110	
Prof. Corporal				89	
Fortaleza				86	
Col. Isquiones				103	
Ancho de Grupa				102	
Patas V. Lateral				83	
Talones				98	
Corvejones				103	
Patas V. Posterior				107	
Locomoción				117	
Ubre Posterior				103	
Ligamento Susp.				93	
Col. Pezones Del.				100	
Col. Pezones Tras.				94	
Ins. Ubre Anterior				100	
Pos. Fondo Ubre				104	
Long. Pezones				88	
	12/2013	88	100	112	124

SHORT CUT

CVF BLF BYF

675260

DEUM000350451061

Shottle x VG86 Lambada x VG85 Jocko Besne

TORO EQUILIBRADO • ICO: 2999

FUNCIONALIDAD • TPI: 2020



PRUEBAS VT 12/2013

RZG
130

RZE
121

Leche **+1524**
Grasa **-0.11%** **+51**
Proteína **-0.10%** **+41**
Hijas **120** Rebaños **88**

I.C. Ubre: **118**
I.C. Patas: **113**
RZN: (Longevidad) **113**
RZS: (C. Somáticas) **107**
RZR: (Fert. hijas) **106**
Facilidad Parto: **MUY FACIL**

Tamaño				104	
Caract. Lechero				93	
Prof. Corporal				107	
Fortaleza				116	
Col. Isquiones				104	
Ancho de Grupa				113	
Patas V. Lateral				94	
Talones				107	
Corvejones				94	
Patas V. Posterior				124	
Locomoción				108	
Ubre Posterior				113	
Ligamento Susp.				109	
Col. Pezones Del.				103	
Col. Pezones Tras.				108	
Ins. Ubre Anterior				121	
Pos. Fondo Ubre				110	
Long. Pezones				121	
	12/2013	88	100	112	124

ROSKILDE

CVF BLF BYF
676401
DNKM003372303849

Roumare x VG86 O-Man x VG87 Aaron

EXTRAORDINARIOS SÓLIDOS
FUNCIONALIDAD • TPI: 2049



PRUEBAS VII 12/2013

RZG
134

RZE
118

Leche **+648**
Grasa **+0.30%** **+56**
Proteína **+0.24%** **+45**
Hijas **186** Rebaños **151**

I.C. Ubre: **117**
I.C. Patas: **114**
RZN: (Longevidad) **111**
RZS: (C. Somáticas) **116**
RZR: (Fert. hijas) **104**
Facilidad Parto: **VACAS**

Tamaño					107
Caract. Lechero					104
Prof. Corporal					104
Fortaleza					104
Col. Isquiones					95
Ancho de Grupa					98
Patas V. Lateral					91
Talones					115
Corvejones					100
Patas V. Posterior					115
Locomoción					110
Ubre Posterior					110
Ligamento Susp.					108
Col. Pezones Del.					115
Col. Pezones Tras.					101
Ins. Ubre Anterior					111
Pos. Fondo Ubre					118
Long. Pezones					73
	12/2013	88	100	112	124

NOG JETO

CVF BLF BYF
490920
DEUM000116481642

Jewel x VG86 Laudan x VG87 Jocko Besne

N.1 EN PRODUCCIÓN • ICO: 3102
BUENAS PATAS • TPI: 1928



PRUEBAS VII 12/2013

RZG
136

RZE
113

Leche **+2345**
Grasa **-0.36%** **+55**
Proteína **-0.19%** **+58**
Hijas **149** Rebaños **76**

I.C. Ubre: **105**
I.C. Patas: **131**
RZN: (Longevidad) **110**
RZS: (C. Somáticas) **103**
RZR: (Fert. hijas) **101**
Facilidad Parto: **FACIL**

Tamaño					90
Caract. Lechero					118
Prof. Corporal					85
Fortaleza					82
Col. Isquiones					87
Ancho de Grupa					93
Patas V. Lateral					87
Talones					108
Corvejones					116
Patas V. Posterior					120
Locomoción					131
Ubre Posterior					111
Ligamento Susp.					108
Col. Pezones Del.					102
Col. Pezones Tras.					103
Ins. Ubre Anterior					102
Pos. Fondo Ubre					97
Long. Pezones					84
	12/2013	88	100	112	124

MANZINI

CVF BLF BYF

811244

DEUM001500151755

Mac x VG85 O-Man x VG87 Patron

**FERTILIDAD DE LAS HIJAS
EXTRA UBRES · TPI: 2052**



**RZG
131** **RZE
129**

Leche **+1156**
Grasa **-0.01% +46**
Proteína **-0.14% +25**
Hijas **101** Rebaños **49**
I.C. Ubre: **130**
I.C. Patas: **117**
RZN: (Longevidad) **121**
RZS: (C. Somáticas) **112**
RZR: (Fert. hijas) **116**
Facilidad Parto: **MUY FACIL**

Tamaño					107
Caract. Lechero					109
Prof. Corporal					103
Fortaleza					97
Col. Isquiones					80
Ancho de Grupa					102
Patas V. Lateral					99
Talones					106
Corvejones					113
Patas V. Posterior					103
Locomoción					115
Ubre Posterior					116
Ligamento Susp.					99
Col. Pezones Del.					118
Col. Pezones Tras.					103
Ins. Ubre Anterior					122
Pos. Fondo Ubre					132
Long. Pezones					88
	12/2013	88	100	112	124

BOLTO

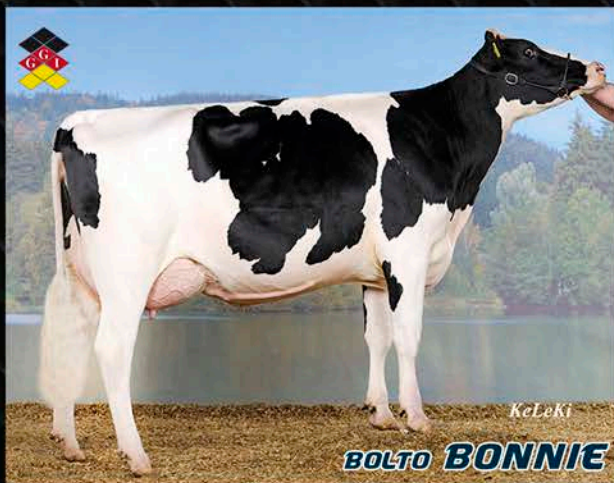
CVF BLF BYF

840896

DEUM001602294337

Bolton x VG85 O-Man x VG87 Patron

**EXTRAORDINARIO EN GRASA
PARTO FÁCIL · TPI: 1966**



**RZG
125** **RZE
116**

Leche **+1188**
Grasa **+0.32% +81**
Proteína **-0.09% +31**
Hijas **111** Rebaños **58**
I.C. Ubre: **119**
I.C. Patas: **114**
RZN: (Longevidad) **108**
RZS: (C. Somáticas) **102**
RZR: (Fert. hijas) **98**
Facilidad Parto: **MUY FACIL**

Tamaño					91
Caract. Lechero					112
Prof. Corporal					98
Fortaleza					87
Col. Isquiones					97
Ancho de Grupa					82
Patas V. Lateral					110
Talones					100
Corvejones					116
Patas V. Posterior					110
Locomoción					108
Ubre Posterior					118
Ligamento Susp.					100
Col. Pezones Del.					118
Col. Pezones Tras.					108
Ins. Ubre Anterior					110
Pos. Fondo Ubre					110
Long. Pezones					86
	12/2013	88	100	112	124

GORCHFOCK

CVF BLF BYF

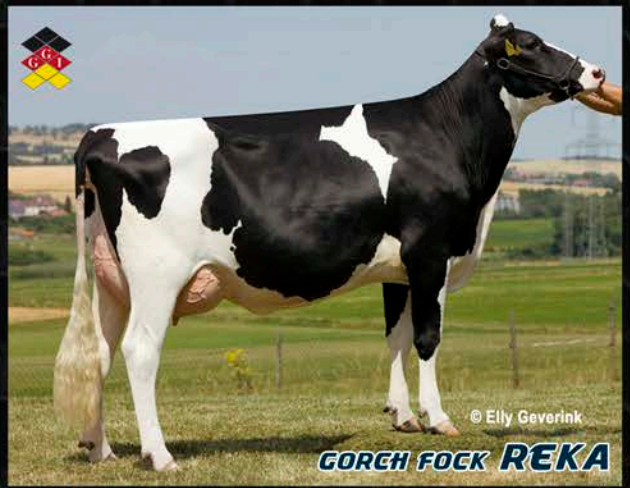
674940

DEUM000350318046

Goldwin x VG88 Marshall x VG88 Rudolph

TIPO Y PRODUCCIÓN · ICO: 3133

SUPER FÉRTIL · TPI: 1937



RZG
132

RZE
117

Leche **+1476**
Grasa **-0.17%** **+42**
Proteína **+0.02%** **+52**
Hijas **174** Rebaños **130**

I.C. Ubre: **123**
I.C. Patas: **102**
RZN: (Longevidad) **117**
RZS: (C. Somáticas) **110**
RZR: (Fert. hijas) **94**
Facilidad Parto: **FACIL**

Tamaño					111
Caract. Lechero					111
Prof. Corporal					93
Fortaleza					90
Col. Isquiones					99
Ancho de Grupa					103
Patas V. Lateral					99
Talones					94
Corvejones					114
Patas V. Posterior					84
Locomoción					104
Ubre Posterior					127
Ligamento Susp.					111
Col. Pezones Del.					108
Col. Pezones Tras.					109
Ins. Ubre Anterior					112
Pos. Fondo Ubre					114
Long. Pezones					93
	12/2013	88	100	112	124

NOGMATO

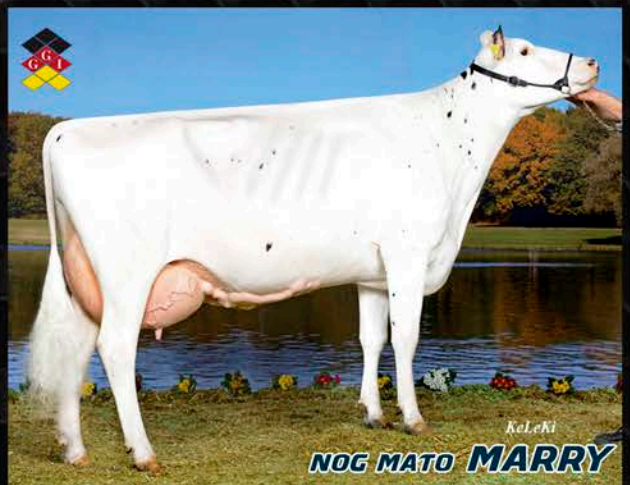
CVF BLF BYF

490734

DEUM000351002737

Mascol x VG88 Laudan x VG87 Convincer

PEDIGREE DIFERENTE
FUNCIONALIDAD



RZG
133

RZE
115

Leche **+871**
Grasa **-0.08%** **+28**
Proteína **+0.14%** **+44**
Hijas **88** Rebaños **39**

I.C. Ubre: **104**
I.C. Patas: **124**
RZN: (Longevidad) **116**
RZS: (C. Somáticas) **117**
RZR: (Fert. hijas) **113**
Facilidad Parto: **MUY FACIL**

Tamaño					99
Caract. Lechero					104
Prof. Corporal					101
Fortaleza					101
Col. Isquiones					94
Ancho de Grupa					101
Patas V. Lateral					94
Talones					108
Corvejones					111
Patas V. Posterior					117
Locomoción					126
Ubre Posterior					104
Ligamento Susp.					90
Col. Pezones Del.					93
Col. Pezones Tras.					94
Ins. Ubre Anterior					105
Pos. Fondo Ubre					104
Long. Pezones					93
	12/2013	88	100	112	124

TABLEAU

CVF BLF BYF

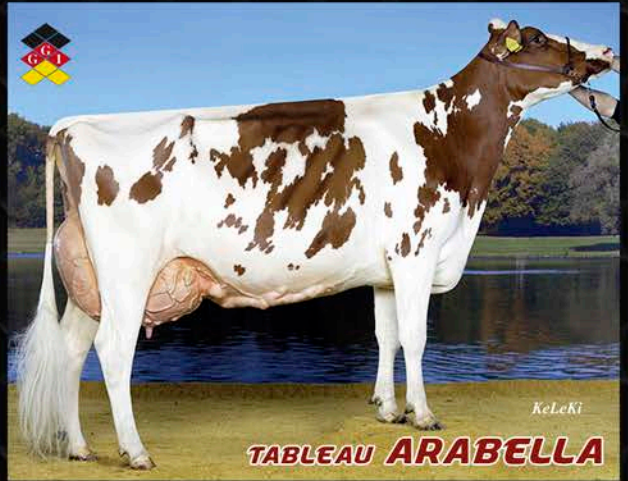
916966

DEUM000768555470

Talent x VG87 Faber x VG87 Good Luck

PRODUCCIÓN CON PROTEÍNA

LONGEVIDAD Y FIABILIDAD



RZG
133

RZE
119

Leche **+1115**
 Grasa **-0.42%** **+9**
 Proteína **+0.15%** **+52**
 Hijas **1764** Rebaños **975**
 I.C. Ubre: **122**
 I.C. Patas: **119**
 RZN: (Longevidad) **123**
 RZS: (C. Somáticas) **109**
 RZR: (Fert. hijas) **101**
 Facilidad Parto: **MUY FACIL**

Tamaño				92	
Caract. Lechero				111	
Prof. Corporal				86	
Fortaleza				81	
Col. Isquiones				112	
Ancho de Grupa				92	
Patas V. Lateral				95	
Talones				103	
Corvejones				119	
Patas V. Posterior				104	
Locomoción				114	
Ubre Posterior				125	
Ligamento Susp.				125	
Col. Pezones Del.				116	
Col. Pezones Tras.				117	
Ins. Ubre Anterior				109	
Pos. Fondo Ubre				109	
Long. Pezones				88	
	12/2013	88	100	112	124



PROJEAS WT 12/2013

LARON P

CVF BLF BYF
923151
NLDM000497740632

Lawn Boy x VG85 Shottle x VG87 Durham

EL LIDER DESCORNADO SALUD Y LONGEVIDAD



RZG
132

RZE
111

Leche **+1003**
Grasa **+0.00%** **+42**
Proteína **-0.03%** **+32**
Hijas **129** Rebaños **87**
I.C. Ubre: **123**
I.C. Patas: **119**
RZN: (Longevidad) **126**
RZS: (C. Somáticas) **119**
RZR: (Fert. hijas) **113**
Facilidad Parto: **VACAS**

Tamaño					107
Caract. Lechero					107
Prof. Corporal					103
Fortaleza					103
Col. Isquiones					84
Ancho de Grupa					102
Patas V. Lateral					92
Talones					108
Corvejones					105
Patas V. Posterior					103
Locomoción					121
Ubre Posterior					118
Ligamento Susp.					109
Col. Pezones Del.					98
Col. Pezones Tras.					99
Ins. Ubre Anterior					114
Pos. Fondo Ubre					122
Long. Pezones					105
	12/2013	88	100	112	124

JERUDO

CVF BLF BYF
922393
DEUM000113878473

Jerom x VG88 Rudolph x EX90 Tab

PRODUCCIÓN CON SÓLIDOS FERTILIDAD DE LAS HIJAS



RZG
128

RZE
104

Leche **+904**
Grasa **+0.16%** **+52**
Proteína **+0.14%** **+43**
Hijas **7015** Rebaños **2974**
I.C. Ubre: **97**
I.C. Patas: **108**
RZN: (Longevidad) **115**
RZS: (C. Somáticas) **116**
RZR: (Fert. hijas) **117**
Facilidad Parto: **MUY FACIL**

Tamaño					106
Caract. Lechero					103
Prof. Corporal					100
Fortaleza					103
Col. Isquiones					108
Ancho de Grupa					94
Patas V. Lateral					110
Talones					105
Corvejones					99
Patas V. Posterior					109
Locomoción					108
Ubre Posterior					94
Ligamento Susp.					95
Col. Pezones Del.					93
Col. Pezones Tras.					90
Ins. Ubre Anterior					105
Pos. Fondo Ubre					105
Long. Pezones					74
	12/2013	88	100	112	124

MALLOW

CVF BLF BYF

917250

DEUM000351415903

Malvoy x GP84 Talent x VG89 Faber

LECHE Y MAS LECHE! POTENTES PATAS



© Elly Geverink
MALLOW OSINA



© Elly Geverink
MALLOW ORNELLA

PRUEBAS VII 12/2013

RZG
128

RZE
115

Leche **+2239**
Grasa **-0.71%** **+23**
Proteína **-0.20%** **+56**
Hijas **91** Rebaños **78**
I.C. Ubre: **105**
I.C. Patas: **120**
RZN: (Longevidad) **114**
RZS: (C. Somáticas) **100**
RZR: (Fert. hijas) **102**
Facilidad Parto: **VACAS**

Tamaño					105
Caract. Lechero					108
Prof. Corporal					109
Fortaleza					96
Col. Isquiones					113
Ancho de Grupa					100
Pat. V. Lateral					80
Talones					103
Corvejones					105
Pat. V. Posterior					113
Locomoción					122
Ubre Posterior					121
Ligamento Susp.					102
Col. Pezones Del.					92
Col. Pezones Tras.					87
Ins. Ubre Anterior					100
Pos. Fondo Ubre					94
Long. Pezones					118
	12/2013	88	100	112	124

LACROSSE

CVF BLF BYF

297829

MR LA CROSSE-RED-ET

USAM000135246025

Colby-Red x VG88 Dutch Boy x EX92 Celsius

PRODUCCIÓN CON PROTEÍNA TORO SUPER FÉRTIL



KeLeKi
LACROSSE NIRVANA



KeLeKi
LACROSSE FEMINA

PRUEBAS VII 12/2013

RZG
127

RZE
108

Leche **+1707**
Grasa **-0.39%** **+34**
Proteína **+0.10%** **+67**
Hijas **77** Rebaños **52**
I.C. Ubre: **103**
I.C. Patas: **104**
RZN: (Longevidad) **102**
RZS: (C. Somáticas) **106**
RZR: (Fert. hijas) **93**
Facilidad Parto: **VACAS**

Tamaño					107
Caract. Lechero					107
Prof. Corporal					103
Fortaleza					102
Col. Isquiones					102
Ancho de Grupa					114
Pat. V. Lateral					91
Talones					108
Corvejones					98
Pat. V. Posterior					100
Locomoción					107
Ubre Posterior					99
Ligamento Susp.					98
Col. Pezones Del.					101
Col. Pezones Tras.					97
Ins. Ubre Anterior					104
Pos. Fondo Ubre					101
Long. Pezones					115
	12/2013	88	100	112	124

RULETO

CVF BLF BYF

916920

LUXM000798414145

Rubens x VG88 Lightning x VG86 Rubens RF

**PRODUCCIÓN CON PROTEÍNA
TORO SUPER FÉRTIL**



PRUEBAS VI 12/2013

RZG 123	RZE 114
Leche	+1278
Grasa	-0.22% +34
Proteína	+0.00% +44
Hijas	1756 Rebaños 948
I.C. Ubre:	111
I.C. Patas:	109
RZN: (Longevidad)	114
RZS: (C. Somáticas)	104
RZR: (Fert. hijas)	100
Facilidad Parto:	FACIL

Tamaño					115
Caract. Lechero					96
Prof. Corporal					97
Fortaleza					106
Col. Isquiones					105
Ancho de Grupa					113
Patas V. Lateral					91
Talones					116
Corvejones					98
Patas V. Posterior					105
Locomoción					102
Ubre Posterior					109
Ligamento Susp.					111
Col. Pezones Del.					111
Col. Pezones Tras.					107
Ins. Ubre Anterior					102
Pos. Fondo Ubre					105
Long. Pezones					108
	12/2013	88	100	112	124

EMDARU

CVF BLF BYF

597783

DEUM000116122747

Elayo-Red x VG88 Talent x VG86 Rubens RF

**ALTAS PRODUCCIONES
VELOCIDAD DE ORDEÑO**



PRUEBAS VI 12/2013

RZG 122	RZE 115
Leche	+1864
Grasa	-0.60% +20
Proteína	-0.04% +60
Hijas	115 Rebaños 86
I.C. Ubre:	120
I.C. Patas:	101
RZN: (Longevidad)	105
RZS: (C. Somáticas)	101
RZR: (Fert. hijas)	88
Facilidad Parto:	FACIL

Tamaño					112
Caract. Lechero					99
Prof. Corporal					97
Fortaleza					100
Col. Isquiones					106
Ancho de Grupa					100
Patas V. Lateral					115
Talones					96
Corvejones					113
Patas V. Posterior					93
Locomoción					101
Ubre Posterior					110
Ligamento Susp.					113
Col. Pezones Del.					119
Col. Pezones Tras.					117
Ins. Ubre Anterior					115
Pos. Fondo Ubre					110
Long. Pezones					91
	12/2013	88	100	112	124

BIG POINT

CVF BLF BYF

619043

DEUM000666050471

Bookem x VG86 Man-O-Man x VG86 Goldwyn

**PRODUCCIÓN CON PROTEÍNA
TIPO Y LONGEVIDAD**



RZG_g
157

RZE_g
134

Leche **+1800**
Grasa **-0.21%** **+51**
Proteína **+0.07%** **+69**
Hijas **GEN** Rebaños **GEN**
I.C. Ubre: **130**
I.C. Patas: **123**
RZN_g: (Longevidad) **134**
RZS_g: (C. Somáticas) **124**
RZR_g: (Fert. hijas) **103**
Facilidad Parto: **MUY FACIL**

Tamaño					114
Caract. Lechero					108
Prof. Corporal					107
Fortaleza					107
Col. Isquiones					95
Ancho de Grupa					99
Patas V. Lateral					98
Talones					101
Corvejones					114
Patas V. Posterior					115
Locomoción					121
Ubre Posterior					124
Ligamento Susp.					125
Col. Pezones Del.					109
Col. Pezones Tras.					113
Ins. Ubre Anterior					119
Pos. Fondo Ubre					120
Long. Pezones					101
	12/2013	88	100	112	124

FANATIC

CVF BLF BYF

333925

DEUM000354812817

Freddie x VG87 Planet x EX91 Ramos

**EXCELENTE FERTILIDAD
PRODUCCIÓN CON SÓLIDOS**



RZG_g
155

RZE_g
124

Leche **+1609**
Grasa **+0.01%** **+67**
Proteína **+0.06%** **+61**
Hijas **GEN** Rebaños **GEN**
I.C. Ubre: **118**
I.C. Patas: **123**
RZN_g: (Longevidad) **132**
RZS_g: (C. Somáticas) **111**
RZR_g: (Fert. hijas) **122**
Facilidad Parto: **MUY FACIL**

Tamaño					107
Caract. Lechero					99
Prof. Corporal					98
Fortaleza					108
Col. Isquiones					106
Ancho de Grupa					116
Patas V. Lateral					98
Talones					109
Corvejones					112
Patas V. Posterior					114
Locomoción					120
Ubre Posterior					117
Ligamento Susp.					105
Col. Pezones Del.					110
Col. Pezones Tras.					104
Ins. Ubre Anterior					113
Pos. Fondo Ubre					108
Long. Pezones					87
	12/2013	88	100	112	124

BANESTO

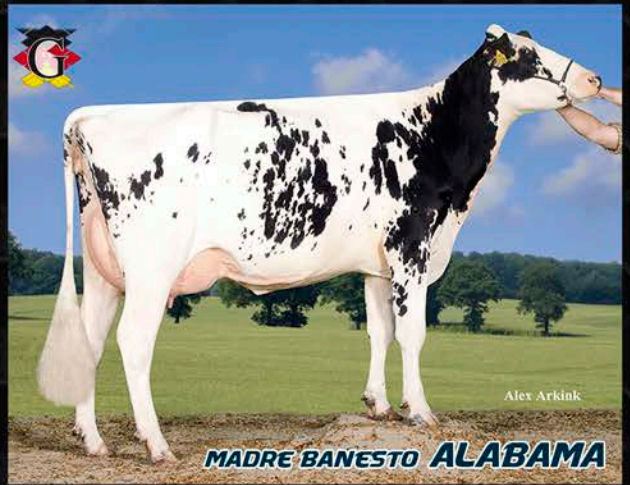
CVF BLF BYF

811448

DNKM002371402371

Bookem x VG89 Xacobeo x EX90 Shottle

EXTRA EN TIPO Y PRODUCCIÓN
FACILIDAD DE PARTO



RZG_g
153

RZE_g
136

Leche **+1551**
Grasa **-0.13%** **+50**
Proteína **+0.07%** **+60**
Hijas **GEN** Rebaños **GEN**
I.C. Ubre: **134**
I.C. Patas: **122**
RZN_g: (Longevidad) **129**
RZS_g: (C. Somáticas) **118**
RZR_g: (Fert. hijas) **114**
Facilidad Parto: **MUY FACIL**

Tamaño					126
Caract. Lechero					116
Prof. Corporal					102
Fortaleza					100
Col. Isquiones					123
Ancho de Grupa					112
Patas V. Lateral					100
Talones					106
Corvejones					114
Patas V. Posterior					110
Locomoción					119
Ubre Posterior					125
Ligamento Susp.					113
Col. Pezones Del.					119
Col. Pezones Tras.					110
Ins. Ubre Anterior					123
Pos. Fondo Ubre					124
Long. Pezones					86
	12/2013	88	100	112	124

SUNKISS

CVF BLF BYF

679580

DEUM000769844762

Sudan x VG86 Otto x VG87 Goldwyn

LECHE, LECHE Y MAS LECHE!
TIPO EQUILIBRADO



RZG_g
152

RZE_g
122

Leche **+2242**
Grasa **-0.16%** **+74**
Proteína **-0.05%** **+71**
Hijas **GEN** Rebaños **GEN**
I.C. Ubre: **118**
I.C. Patas: **118**
RZN_g: (Longevidad) **120**
RZS_g: (C. Somáticas) **120**
RZR_g: (Fert. hijas) **105**
Facilidad Parto: **NORMAL**

Tamaño					116
Caract. Lechero					112
Prof. Corporal					98
Fortaleza					99
Col. Isquiones					115
Ancho de Grupa					106
Patas V. Lateral					97
Talones					101
Corvejones					108
Patas V. Posterior					109
Locomoción					116
Ubre Posterior					117
Ligamento Susp.					110
Col. Pezones Del.					105
Col. Pezones Tras.					112
Ins. Ubre Anterior					112
Pos. Fondo Ubre					112
Long. Pezones					105
	12/2013	88	100	112	124

DACOR

CVF BLF BYF

151535

NLDM000696353235

Danillo x GP83 Planet x VG85 Laudan

EXTRA PATAS/FERTILIDAD

PRODUCCIÓN CON PROTEÍNA



Alex Arkink

DACOR



Wolfhard Schulze

ABUELA DACOR PENELOPE

PROEJAS VII 12/2013

RZG_g
152

RZE_g
126

Leche **+1681**

Grasa **-0.19%** **+49**

Proteína **+0.06%** **+63**

Hijas **GEN** Rebaños **GEN**

I.C. Ubre: **118**

I.C. Patas: **126**

RZN_g: (Longevidad) **126**

RZS_g: (C. Somáticas) **116**

RZR_g: (Fert. hijas) **120**

Facilidad Parto: **MUY FACIL**

Tamaño					104
Caract. Lechero					104
Prof. Corporal					102
Fortaleza					103
Col. Isquiones					93
Ancho de Grupa					103
Patás V. Lateral					110
Talones					107
Corvejones					119
Patás V. Posterior					115
Locomoción					127
Ubre Posterior					118
Ligamento Susp.					116
Col. Pezones Del.					107
Col. Pezones Tras.					112
Ins. Ubre Anterior					110
Pos. Fondo Ubre					107
Long. Pezones					110
	12/2013	88	100	112	124

PICANTO

CVF BLF BYF

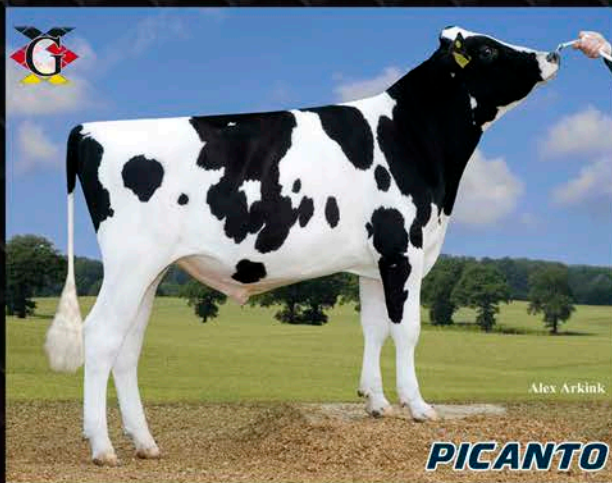
333988

NLDM000699652964

Snowman x VG86 Mac x EX90 Shottle

EXTRAORDINARIO EN UBRES

SÓLIDOS/LONGEVIDAD



Alex Arkink

PICANTO



MADRE PICANTO MELISSA

PROEJAS VII 12/2013

RZG_g
150

RZE_g
125

Leche **+1351**

Grasa **+0.11%** **+67**

Proteína **+0.06%** **+52**

Hijas **GEN** Rebaños **GEN**

I.C. Ubre: **131**

I.C. Patas: **113**

RZN_g: (Longevidad) **130**

RZS_g: (C. Somáticas) **134**

RZR_g: (Fert. hijas) **105**

Facilidad Parto: **MUY FACIL**

Tamaño					105
Caract. Lechero					100
Prof. Corporal					95
Fortaleza					100
Col. Isquiones					97
Ancho de Grupa					95
Patás V. Lateral					92
Talones					123
Corvejones					101
Patás V. Posterior					102
Locomoción					110
Ubre Posterior					121
Ligamento Susp.					102
Col. Pezones Del.					116
Col. Pezones Tras.					102
Ins. Ubre Anterior					123
Pos. Fondo Ubre					124
Long. Pezones					106
	12/2013	88	100	112	124

BOOGANI

CVF BLF BYF
804306
DEUM001501958755

Bookem x VG85 Man-O-Man x VG88 Goldwin

EXTRA UBRES/FUNCIONALIDAD
PRODUCCIÓN CON PROTEÍNA



RZG_g
149

RZE_g
126

Leche **+1781**
Grasa **-0.25% +46**
Proteína **+0.01% +61**
Hijas **GEN** Rebaños **GEN**
I.C. Ubre: **131**
I.C. Patas: **111**
RZN_g: (Longevidad) **129**
RZS_g: (C. Somáticas) **116**
RZR_g: (Fert. hijas) **111**
Facilidad Parto: **MUY FACIL**

Tamaño					109
Caract. Lechero					107
Prof. Corporal					98
Fortaleza					103
Col. Isquiones					88
Ancho de Grupa					108
Patas V. Lateral					103
Talones					106
Corvejones					106
Patas V. Posterior					100
Locomoción					109
Ubre Posterior					126
Ligamento Susp.					124
Col. Pezones Del.					114
Col. Pezones Tras.					116
Ins. Ubre Anterior					114
Pos. Fondo Ubre					122
Long. Pezones					101
	12/2013	88	100	112	124

PRUEBAS VII 12/2013

REVIVAL P

CVF BLF BYF
679585
DEUM000537388807

Rematch-P x Man-O-Man x VG87 Ludox

DESCORNADO BALANCEADO
TIPO Y PRODUCCIÓN



RZG_g
135

RZE_g
127

Leche **+1374**
Grasa **+0.00% +57**
Proteína **+0.04% +50**
Hijas **GEN** Rebaños **GEN**
I.C. Ubre: **120**
I.C. Patas: **116**
RZN_g: (Longevidad) **117**
RZS_g: (C. Somáticas) **98**
RZR_g: (Fert. hijas) **100**
Facilidad Parto: **MUY FACIL**

Tamaño					121
Caract. Lechero					105
Prof. Corporal					111
Fortaleza					110
Col. Isquiones					105
Ancho de Grupa					111
Patas V. Lateral					93
Talones					108
Corvejones					107
Patas V. Posterior					110
Locomoción					108
Ubre Posterior					117
Ligamento Susp.					116
Col. Pezones Del.					104
Col. Pezones Tras.					106
Ins. Ubre Anterior					110
Pos. Fondo Ubre					115
Long. Pezones					93
	12/2013	88	100	112	124

PRUEBAS VII 12/2013

COLOUR P

CVF BLF BYF

917470

NLDM000539446391

Colt-P-Red x Destry x EX90 Shottle

EXTRAORDINARIAS UBRES TIPO Y PRODUCCIÓN



KeLeKi

COLOUR P



Alex Arkink

ABUELA COLOUR P MASSIA

PRUEBAS VI 12/2013

RZG_g
140

RZE_g
134

Leche **+1574**

Grasa **-0.29%** **+39**

Proteína **+0.00%** **+53**

Hijas **GEN** Rebaños **GEN**

I.C. Ubre: **133**

I.C. Patas: **116**

RZN_g: (Longevidad) **122**

RZS_g: (C. Somáticas) **110**

RZR_g: (Fert. hijas) **114**

Facilidad Parto: **NORMAL**

Tamaño					130
Caract. Lechero					109
Prof. Corporal					101
Fortaleza					104
Col. Isquiones					106
Ancho de Grupa					104
Patas V. Lateral					89
Talones					115
Corvejones					102
Patas V. Posterior					96
Locomoción					113
Ubre Posterior					125
Ligamento Susp.					118
Col. Pezones Del.					112
Col. Pezones Tras.					118
Ins. Ubre Anterior					122
Pos. Fondo Ubre					129
Long. Pezones					105
	12/2013	88	100	112	124

LAPTOP PP

CVF BLF BYF

924705

DEUM000354850803

Laron P x VG86 Mr.Sam x VG87 Plus

DESCORNADO HOMOCIGÓTICO PEDIGREE DIFERENTE



KeLeKi

LAPTOP PP



PADRE LAPTOP PP LARON P

PRUEBAS VI 12/2013

RZG_g
124

RZE_g
119

Leche **+776**

Grasa **+0.08%** **+39**

Proteína **+0.03%** **+29**

Hijas **GEN** Rebaños **GEN**

I.C. Ubre: **111**

I.C. Patas: **115**

RZN_g: (Longevidad) **119**

RZS_g: (C. Somáticas) **111**

RZR_g: (Fert. hijas) **111**

Facilidad Parto: **NORMAL**

Tamaño					113
Caract. Lechero					104
Prof. Corporal					110
Fortaleza					106
Col. Isquiones					97
Ancho de Grupa					103
Patas V. Lateral					98
Talones					104
Corvejones					110
Patas V. Posterior					102
Locomoción					117
Ubre Posterior					111
Ligamento Susp.					111
Col. Pezones Del.					98
Col. Pezones Tras.					101
Ins. Ubre Anterior					104
Pos. Fondo Ubre					111
Long. Pezones					118
	12/2013	88	100	112	124

LABEL P

CVF BLF BYF

917510

NLDM000743121044

Ladd P x VG86 Sunrise x VG86 Spencer 2

**Nº 1 EN ROJO Y DESCORNADO
PROTEÍNA Y LONGEVIDAD**



RZG_g
153

RZE_g
127

Leche **+1235**
Grasa **-0.08% +44**
Proteína **+0.34% +73**
Hijas **GEN** Rebaños **GEN**
I.C. Ubre: **116**
I.C. Patas: **122**
RZN_g: (Longevidad) **127**
RZS_g: (C. Somáticas) **125**
RZR_g: (Fert. hijas) **110**
Facilidad Parto: **MUY FACIL**

Tamaño				121	
Caract. Lechero				112	
Prof. Corporal				107	
Fortaleza				104	
Col. Isquiones				94	
Ancho de Grupa				107	
Patas V. Lateral				91	
Talones				110	
Corvejones				103	
Patas V. Posterior				114	
Locomoción				119	
Ubre Posterior				10	
Ligamento Susp.				107	
Col. Pezones Del.				119	
Col. Pezones Tras.				107	
Ins. Ubre Anterior				107	
Pos. Fondo Ubre				109	
Long. Pezones				91	
	12/2013	88	100	112	124

PRUEBAS VI 12/2013

ERAGON

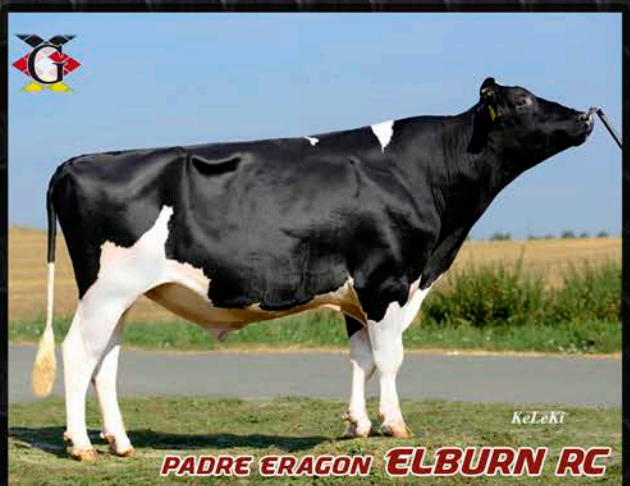
CVF BLF BYF

588047

NLDM000765039529

Elburn RC x GP83 Spencer x VG86 Roumare

**SUPERIOR EN PATAS Y UBRES
LONGEVIDAD/PROTEÍNA**



RZG_g
150

RZE_g
127

Leche **+1175**
Grasa **-0.06% +44**
Proteína **+0.29% +66**
Hijas **GEN** Rebaños **GEN**
I.C. Ubre: **123**
I.C. Patas: **127**
RZN_g: (Longevidad) **128**
RZS_g: (C. Somáticas) **121**
RZR_g: (Fert. hijas) **108**
Facilidad Parto: **FACIL**

Tamaño				112	
Caract. Lechero				98	
Prof. Corporal				93	
Fortaleza				99	
Col. Isquiones				105	
Ancho de Grupa				102	
Patas V. Lateral				83	
Talones				124	
Corvejones				107	
Patas V. Posterior				112	
Locomoción				120	
Ubre Posterior				121	
Ligamento Susp.				111	
Col. Pezones Del.				105	
Col. Pezones Tras.				99	
Ins. Ubre Anterior				105	
Pos. Fondo Ubre				122	
Long. Pezones				95	
	12/2013	88	100	112	124

PRUEBAS VI 12/2013

LACOSTE

CVF BLF BYF

924708

DNKM004181502822

Larson x VG89 Destry x EX90 Shottle

**SUPER BALANCEADO
LO TIENE TODO !!**



RZG_g
140

RZE_g
132

Leche **+1413**
Grasa **+0.01%** **+60**
Proteína **+0.07%** **+55**
Hijas **GEN** Rebaños **GEN**
I.C. Ubre: **125**
I.C. Patas: **116**
RZN_g: (Longevidad) **116**
RZS_g: (C. Somáticas) **110**
RZR_g: (Fert. hijas) **113**
Facilidad Parto: **NORMAL**

Tamaño					130
Caract. Lechero					115
Prof. Corporal					107
Fortaleza					107
Col. Isquiones					102
Ancho de Grupa					108
Patas V. Lateral					103
Talones					118
Corvejones					103
Patas V. Posterior					105
Locomoción					113
Ubre Posterior					116
Ligamento Susp.					127
Col. Pezones Del.					112
Col. Pezones Tras.					121
Ins. Ubre Anterior					116
Pos. Fondo Ubre					121
Long. Pezones					124
	12/2013	88	100	112	124

PRUEBAS VII 12/2013

DESMOND

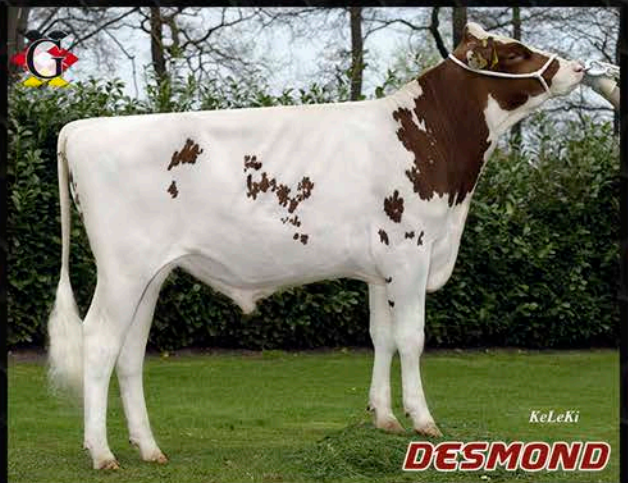
CVF BLF BYF

917480

DEUM000537322726

Desk x VG86 Malvoy x VG89 Stadel

**EXCELENTE EN PRODUCCIÓN
SUPER PATAS Y UBRES**



RZG_g
141

RZE_g
129

Leche **+2025**
Grasa **-0.28%** **+57**
Proteína **+0.03%** **+67**
Hijas **GEN** Rebaños **GEN**
I.C. Ubre: **127**
I.C. Patas: **122**
RZN_g: (Longevidad) **118**
RZS_g: (C. Somáticas) **100**
RZR_g: (Fert. hijas) **98**
Facilidad Parto: **VACAS**

Tamaño					121
Caract. Lechero					112
Prof. Corporal					93
Fortaleza					92
Col. Isquiones					112
Ancho de Grupa					102
Patas V. Lateral					90
Talones					113
Corvejones					107
Patas V. Posterior					106
Locomoción					121
Ubre Posterior					125
Ligamento Susp.					122
Col. Pezones Del.					119
Col. Pezones Tras.					120
Ins. Ubre Anterior					113
Pos. Fondo Ubre					116
Long. Pezones					104
	12/2013	88	100	112	124

PRUEBAS VII 12/2013

DEFINICIONES

Composición porcentual RZG: (Valor genético TOTAL)

Producción RZM (45%)

- Proteína (Kg) (75%)
- Grasa (Kg) (20%)
- Proteína (%) (5%)

Longevidad RZN (20%)

- Vida productiva útil
- Características Auxiliares

Conformación RZE (15%)

- Patas-Talones (50%)
- Ubre (50%)
- Características lineales + Índices compuestos

Valor Genético Total RZG (para Holstein)

- 4 Características de fecundación (75%)
- Intervalo entre parto - 1º inseminación (25%)

Fertilidad RZR (10%)

- Recuento de las Células Somáticas

Sanidad de Ubre RZS (7%)

- Facilidad del Parto (50%)
- Tasa de nacidos muertos (50%)

Partos RZK_m (3%)

ABREVIACIONES COMUNES:

H.B.nº	Nº Genealógico (Cod.Pais+M+12 cifras)
C.I.	Código Inseminación (nº 6 cifras pajueta)
BLF	Libre de BLAD
BLC	Portador de BLAD
CVF	Libre de CVM
CVC	Portador de CVM
BYF	Libre de Brachyspina
BYC	Portador de Brachyspina
RDC	Toro con Factor Rojo
RZG	Valor Genético TOTAL
RZM	Producción
RZE	Conformación
RZN	Longevidad
RZS	Sanidad de la Ubre
RZR	Fertilidad de las Hijas
RZD	Velocidad de Ordeño
RZFit	Salud/Vitalidad (Fitness)
RZKd	Facilidad de Parto (directa)
RZKm	Facilidad de Parto (materna)

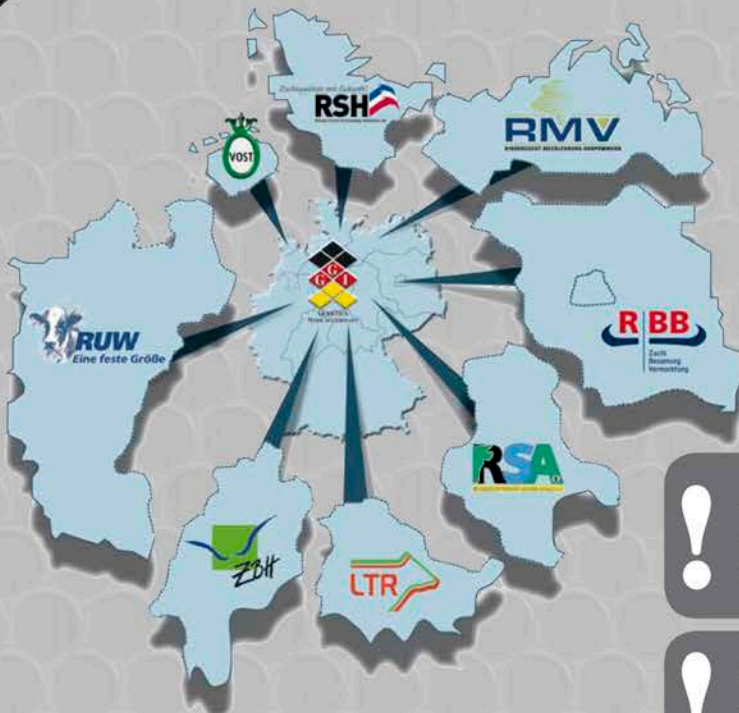
SIMBOLOS USADOS:



HOLSTEIN NEGRO/ROJO
Toros Probados con Hijas



HOLSTEIN NEGRO/ROJO
Toros Genómicos



BAS-SL
www.bas-sl.com

GGI.DE
www.ggi.de



NUESTRO POTENCIAL

GGI - German Genetics International es la oficina de exportación de las 8 Cooperativas más importantes de **Holstein** de Alemania, representándolas en el mercado internacional.

! Alemania tiene la población más grande del mundo de vacas registradas de la raza Holstein Negro y Holstein Rojo

! Con más de 26.000 toros, Eurogenomics tiene la población de referencia genómica más grande del mundo (VIT 12/2013)

! 1.610.000 vacas registradas de la raza Holstein Negro (DHV 2012)

! 143.000 vacas registradas de la raza Holstein Rojo (DHV 2012)

Holstein Negro probado

	pagina
Guarini	3
Bodrum	4
Elburn RC	5
Jugador	6
Billard	7
Biarritz	8
Goldday	9
Sesterz	10
Bandini	11
Borsati	11
Styllst	12
Short Cut	12
Roskilde	13
NOG Jeto	13
Manzini	14
Bolto	14
Gorch Fock	15
NOG Mato	15

Holstein Rojo probado

Tableau	16
Laron P	17
Jerudo	17
Mallow	18
La Crosse	18
Ruleto	19
Emdaru	19

Holstein Negro genómico

Big Point	20
Fanatic	20
Banesto	21
Sunkiss	21
Dacor	22
Picanto	22
Boogani	23
Revival P	23

Holstein Rojo genómico

Colour P	24
Laptop PP	24
Label P	25
Eragon	25
Lacoste	26
Desmond	26


PRUEBAS VIT 12/2013

SU DISTRIBUIDOR LOCAL:

IMPORT EXPORT BAS SL

Tlf. +34 972 690426 · Fax +34 972 690476

www.bas-sl.com · info@bas-sl.com

 @importexportbas

Distribuidor en España de
GCI German Genetics International GmbH