

# Jerudo

922393 TLTV DEU 000113878473

Jerom

x Zuchttaube VG 88 (Startmore Rudolph)

x Nordwind EX 90 (A K Valiant Tab)

x Juwel (Matt Casey)

Jerudo



## Calificación lineal

	88	100	112	124
Carácter Lechero (Índice comp.)				105
Cuerpo (Índice comp.)				117
Patatas-Talones (Índice comp.)				113
Ubre (Índice comp.)				114
RZE (Índice comp.)				120
Tamaño	pequeño			110 grande
Carácter Lechero	poco angulosa			104 angulosa
Capacidad Corporal	poc.prof.			107 profunda
Fortaleza	débil			107 fuerte
Colocación de isquiones	altos			105 bajos
Amplitud de la grupa	estrecha			104 ancha
Patatas post.(vista lateral)	rectas			101 curvas
Talones	planos			108 altos
Corvejones	redondeados			99 finos
Patatas post. (vista post.)	curvas			110 paralelas
Locomoción	mala			110 buena
Ubre posterior	baja			104 alta
Ligam. suspensor medio	débil			104 fuerte
Colocación pez. delant.	separados			103 muy próximos
Colocación pez. atrás	separados			96 muy próximos
Inserción ubre anterior	cortada			115 firme
Posición fondo ubre	baja			112 alta
Longitud pezones	cortos			80 largos

RZM RZE RZS RZN RZR  
123 120 118 112 112

RZG  
133

hijas/rebaños 218/138

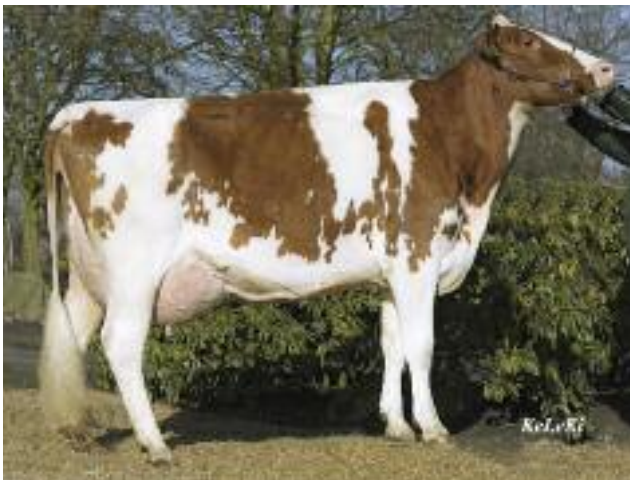
leche +972 kg  
grasa +0,16 %  
proteína +0,09 %  
+55 kg

rept.: 97 % Prueba: VIT 08-2010

facilidad de parto \*\*\*  
velocidad de ordeño \*\*  
RZFit 124  
aAa 564123



Folma - 3 La



Viola - 3 La



## JERUDO

Jerudo tiene todo lo que necesita un buen semental internacional. Transmite altas producciones y sólidos. Es altamente positivo en las características de funcionalidad, y su transmisión de conformación es excelente.

Jerudo mejora la velocidad de ordeño y también puede usarse en novillas. Además, tiene un pedigree único en la cría de Holstein rojo. Varias vacas en su pedigree alcanzaron una producción vitalicia de más de 100.000 kg de leche.

Las hijas de Jerudo son vacas con un tamaño por encima de la media, con una gran capacidad y fortaleza. Sus grupas tienen una inclinación ideal de isquiones con una correcta anchura. Las buenas patas, con excelentes talones, convencen en todas sus características y confieren una buena locomoción. Sus firmes ubres destacan sobre todo por su ubre anterior y por la colocación de pezones.

Jerudo no solo transmite altas producciones con buenos sólidos, sino que también tiene una excelente sanidad de la ubre, buena velocidad de ordeño y especialmente una fertilidad excepcional de las hijas. Jerudo es un transmisor universal, que está siendo usado en numerosos programas de cría.