

Potencial impresionante

- GGI está vendiendo en más de 70 países en todo el mundo.
- Alemania tiene:
 - 1.500.000 vacas registradas de la raza Holstein Negro y 150.000 vacas registradas de la raza Holstein Rojo.
 - 886 toros de prueba de la raza Holstein Negro y 134 toros de prueba de la raza Holstein Rojo por año.
 - la población más grande del mundo de vacas registradas de Holstein Negro y Holstein Rojo.
 - el programa de cría más grande.
 - el segundo programa más grande de testaje de Holstein Negro.
 - el programa más grande de testaje de Holstein Rojo.
 - familias de vacas probadas con pedigrís muy profundos.
 - uno de los más viejos libros genealógicos (desde 1878).
- Objeto de cría balanceado:
 - rendimiento lechero alto con excelentes contenidos, por lo menos 10.000 kg de leche; 4,0 % de grasa; 3,5 % de proteína.
- Óptima jerarquía de los toros de inseminación por el valor genético total (RZG). El RZG tiene en cuenta el rendimiento lechero y características funcionales según su importancia económica.



German Genetics International GmbH
Am Osterfeld 14 • D-49661 Cloppenburg-Bethen

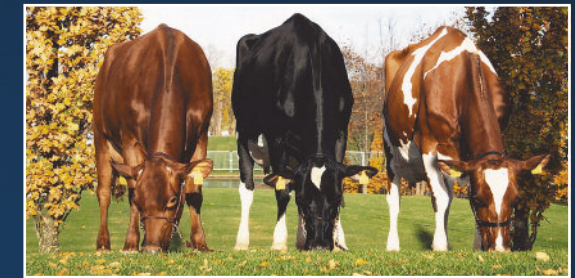


Tel. (++49) 44 71 / 91 74 - 0 • Fax (++49) 44 71 / 91 74 74
Internet: www.ggi.de • e-mail: info@ggi.de

Ofrecemos

Semen y embriones de todas las razas de leche, doble propósito y carne:

- Holstein Negro, Holstein Rojo y Angler
- Toros Negros Alemanes, Toros Rojos Alemanes (DN) y Fleckvieh
- Charolais, Limousin, Angus, B.B.B., Galloway etc.



Una gran oferta de equipo de inseminación de diferentes productores:

- MVE
- Taylor-Wharton



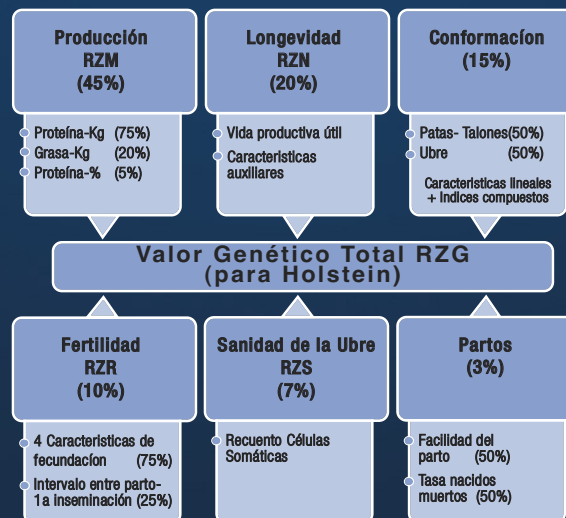
Consejo y apoyo técnico por medio de conferencias, cursos y material de información en cooperación con los siguientes asociaciones:

- Deutscher Holstein Verband e.V. (DHV)
- Arbeitsgemeinschaft Deutscher Rinderzüchter e.V. (ADR)
- Las organizaciones de control lechero (DLQ)
- El centro de cálculo Vereinigte Informationssysteme Tierhaltung w.V. (vit)
- Zuchtvieh-Export GmbH (ZVE)
- Nuestros socios



GENETICS MADE IN GERMANY

Gráfica: valor genético total (RZG)



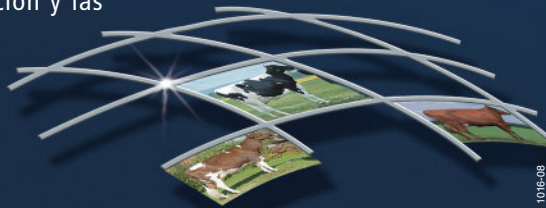
Función

German Genetics International (GGI) es la oficina de exportación de las importantes asociaciones-cooperativas Holstein de Alemania, las cuales ponen a su disposición su genética Holstein Negro y Holstein Rojo.

GGI ofrece a los ganaderos de todo el mundo un acceso fácil y directo a los mejores toros del programa de cría Holstein alemán. Todos los toros ofrecidos son probados con una alta repetibilidad y precisión, en base al mejor modelo.

El potencial genético de los toros de GGI refleja claramente la filosofía del programa de cría alemán: un rendimiento lechero alto, una conformación balanceada, unas patas-talones correctas y unas ubres funcionales y sanas, además de fertilidad y longevidad.

GGI ofrece sus servicios acerca de la organización y cría de la ganadería Holstein. Con un gran ofrecimiento de material para la inseminación artificial, GGI también apoya a otras organizaciones de crianza e inseminación artificial en todo el mundo, para fundar estructuras las cuales corresponden a los requerimientos internacionales de la OIE. Con conocimiento profundo, experiencia de muchos años y la cooperación con el control de leche, la exploración y el centro de cálculo VIT en Verden, GGI tiene participación en muchos países relativa al desarrollo de un programa de cría, la mejora en la recogida y calidad de datos, el desarrollo de sistemas para estimar la producción, y la conformación y las señales sanitarias.



Los miembros (socios) de GGI



DHV Deutscher Holstein Verband e.V.



LTR Landesverband Thüringer Rinderzüchter e.G.



RBB Rinderproduktion Berlin-Brandenburg GmbH



RMV Rinderzucht Mecklenburg-Vorpommern GmbH



RPN Rinderproduktion Niedersachsen Vertriebs GmbH



RSA Rinderzuchtverband Sachsen-Anhalt e.G.



RSH Rinderzucht Schleswig-Holstein e.G.



RUW Rinder-Union-West e.G.



VOST Verein Ostfriesischer Stammviehzüchter e.G.



WEU Weser-Ems-Union e.G.



ZBH Zucht- und Besamungsunion Hessen e.G.



ZEH Zuchtrinder-Erzeugergemeinschaft Hannover e.G.

Seguros programas de testaje

Óptimas condiciones de testaje

- Las hijas de los toros de prueba son criadas en explotaciones familiares así como en explotaciones grandes con más de 1000 vacas lecheras y bajo condiciones de cría muy diferentes.

Nivel de acoplamiento neutral y ampliamente dispersado para los toros de prueba

- La inseminación obligatoria de todas las vacas de segundo parto con un toro de prueba garantiza el suministro de datos comparables y seguros.

Alta precisión del control lechero y de la estimación del valor genético

- Después del nacimiento, todos los animales de un rebaño reciben un papel de identificación y son registrados centralizadamente. Los controles lecheros, que son controlados por el Estado y un centro de cálculo independiente garantizan una correcta recogida de datos y valores genéticos.

Valores genéticos seguros

- Alemania fue el primer país del mundo en introducir el modelo "Test Day Model". Además Alemania es el único país el cual toma en cuenta correctamente el efecto del ordeño triple en la estimación del valor genético.